

Олимпиадная работа
муниципального этапа всероссийской олимпиады школьников
по экономике
учащегося 11 класса
муниципального автономного общеобразовательного учреждения
«Средняя общеобразовательная школа № 40»
Старооскольского городского округа Белгородской области

Елькина Александра Романовича

(фамилия имя отчество в родительном падеже)

Педагог-наставник:
учитель истории и обществознания
МАОУ «СОШ №40»
Овсянникова Елена Васильевна

Тест №1

1. 1) Верно — 05

2. 2) Верно — 05

I - 05
II - 145
III - 45
IV - 35

11-02

Тест №2

Задача - 35

Итого: 245

Число людей:

21 / Яковлевская Н. В.

21 / Шенкина Т. А.

3. 3) 0,6 —

1. 5) Лизина и нераспределённая прибыль. —

1. 1) Возможность получения налогового вычета на взнос или на доход. +

2. 2) Покупка акций на фондовом рынке. —

5) Заём у иностранного государства в иностранной валюте. —

4) ООО "К-резон" уведомила Агдурову А. Т., которая встала на учёт в службу занятости. +

2. 2) 13,88% +

4) Налог на имущество организаций, транспортный налог +

4) равновесный выпуск продукции на данном рынке ниже выпуска, который был бы получен на рынке монополии +

2) Коэффициент безработицы поделить на численность рабочей силы и умножить на 100%. +

2) Федеральный, региональный и муниципальные бюджеты конкретного субъекта. +

Тест №3

2) Работник отдела, выведенный в связи со спадом продукции предприятия, в вынужденный отпуск; 1) Безработный, вставший на учёт в службу занятости; 3) Выпускник вуза, который не работает и пока не ищет работу, чтобы была возможность путешествовать по миру. 25.

1) Часть переносных отчислений, инвестируемая государством в государственные облигации. 2) Пенсионные накопления гражданина, вносимые в государственные пенсионный фонд или управляющую компанию. 5) Частично добровольные сбережения гражданина, формируемые путём вложений в ценные бумаги и прочие активы.

16. 2) Функция предельных издержек для данного предприятия имеет вид: $MC = 2Q + 20$.
~~1) Минимальная цена рынка сырья на рынок составляет~~

3) Функция средних переменных издержек имеет вид: $AVC = Q + 10$. 5) При цене 12 захотят продать 4 единицы товара. 35

7. 160 05

8. 110 05

9. 152,25 05

10. Займодавцу 05

Задача 1.

За 2025 год Селёну Аркадьевну должен быть начислен доход в размере 5 280 000 рублей. $5000000 \text{ р.} < 5280000 \text{ р.} < 20000000 \text{ р.} \Rightarrow \text{Ставка } 18\%$

5 280 000 р. - 100%

$X \text{ р.} - 18\%$

где X - денеж издержек в виде налога

05.

$$X = \frac{5280000 \cdot 18}{100} = 52800 \cdot 18 = 950400 \text{ рублей} \quad \text{Ответ: } 950400 \text{ рублей}$$

Задача 3.

~~10% = 0,1~~

A) ~~$NPV = 50000 \cdot 0,1 + 100000 \cdot 0,1 + 50000$~~ $NPV = 100000 + 50000 + 60000 - (100000 \cdot 0,1 + 50000 \cdot 0,1 + 60000 \cdot 0,1) = 150000 - 15000 = 135000 \text{ рублей}$ 05

5) Данный проект не внедрен, потому что он окупается только к 3 году, ~~и то~~ на 35% от первоначальных вложений. 05

Задача 4.

A) ~~Дать $0,5Q^2 + 5Q + 100 = f(Q)$. Это возрастающая функция \Rightarrow чем больше Q , тем больше сама функция.~~

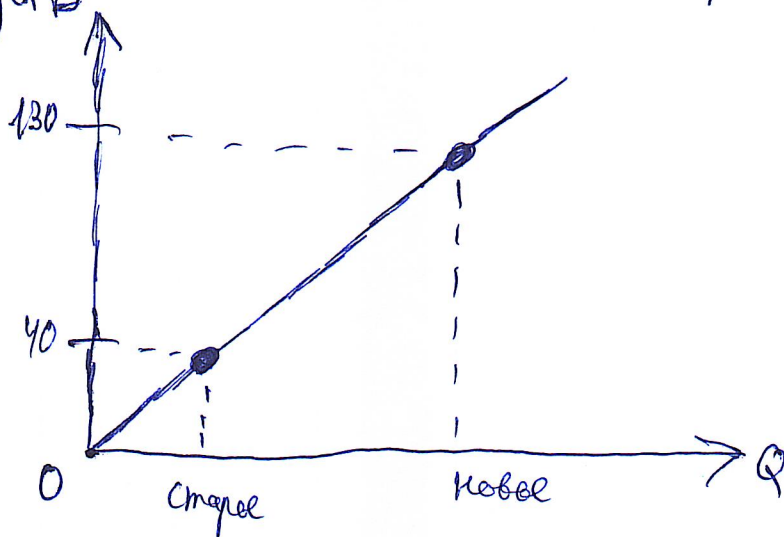
Задача 5.

11-02

А) $Q_D = Q_S$; $300 - 2P = 6P - 20$; $320 = 8P$; $P = 40$ 10 \Rightarrow условия равновесия на товарном рынке \Rightarrow равновесие на товарном рынке будет при $P = 40$

Б) Q_S - предложение товара \Rightarrow всегда увеличивается на каждую продаваемую единицу товара в размере 10 ден. ед. товара, $P = 10$ или Q_S
 ~~$Q_D = Q_S$; $300 - 2P = 6P - 20$; $320 = 62P$; $Q_D = Q_S$; $300 - 2P = 40$; $260 = 2P$; $P = 130$~~ \Rightarrow новые условия на товарном рынке будут при $P = 130$ 05

В) Q_D



Г)
$$\frac{130 - 100\%}{10} = \frac{10 \cdot 100}{130} = \frac{100}{13} \approx 7.7\%$$

Задача 4.

А) $TC(Q) = 0,5Q^2 + 5Q + 100$ - это возрастающая функция, т.е. при ~~большем~~ чем больше Q , тем больше издержек, а монополист хочет производить как можно меньше, а продавать при наибольшей цене. Наименьшее $Q = 1$; $Q = 140 - P$; $140 - P \Rightarrow P = 139 \Rightarrow$ Монополист назначит цену 139, а объем выпуска будет 1 ед. продукции в месяц.

Б) Фирма согласится выделить деньги, т.к. чем больше спрос, тем больше предложение. 05

- А) Казна Петрова купила печь за 800 тыс. рублей, срок службы которой составляет 10 лет \Rightarrow величина годовых амортизационных отчислений на печь составляет 80 тыс. рублей. 20
- Б) Бухгалтерские издержек и прибыли нет, т.к. нет бухгалтера.
- В) Размер экономических издержек $= 50000 + 350000 + 160000 + 800000 = 1360000$ рублей;
- Размер экономической прибыли $= 1800000 - 1360000 = 440000$ рублей. 05